

デザインエントリーシート①

応募者名：
コンセプト：

作品名：

CHARACTER

ビジュアル確認用 1 枚イラスト

※側面のみの 1 枚絵または、「側面 + フロント」を合わせた 1 枚絵を下記枠内に配置してください。枠内すべてが埋まっていなくても問題ございません。

デザインエントリーシート②

応募者名：
コンセプト：

作品名：

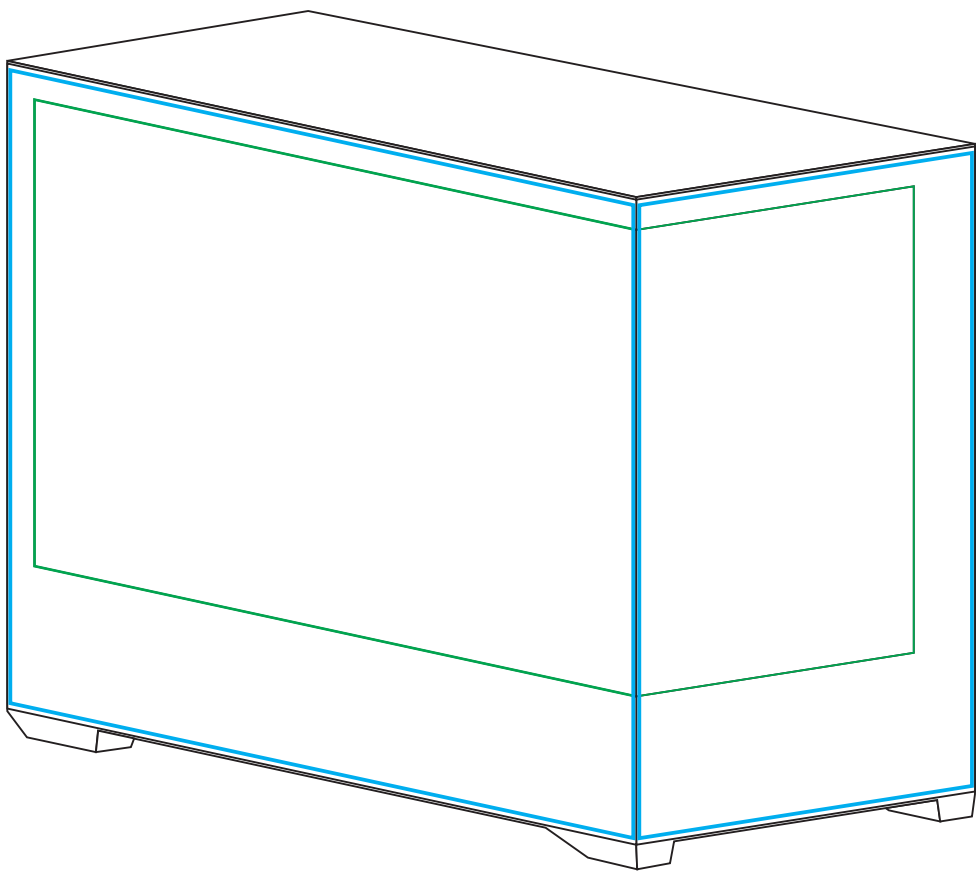
CHARACTER

サイドパネル（原寸サイズ）

フロントパネル（原寸サイズ）

- 描画必須範囲
- 印刷範囲
- 透明可能範囲

組立イメージ
（20%サイズ）



デザインエントリーシート①

応募者名：
コンセプト：

作品名：

GRAPHIC

ビジュアル確認用 1 枚イラスト

※側面のみの 1 枚絵または、「側面 + フロント」を合わせた 1 枚絵を下記枠内に配置してください。枠内すべてが埋まっていなくても問題ございません。

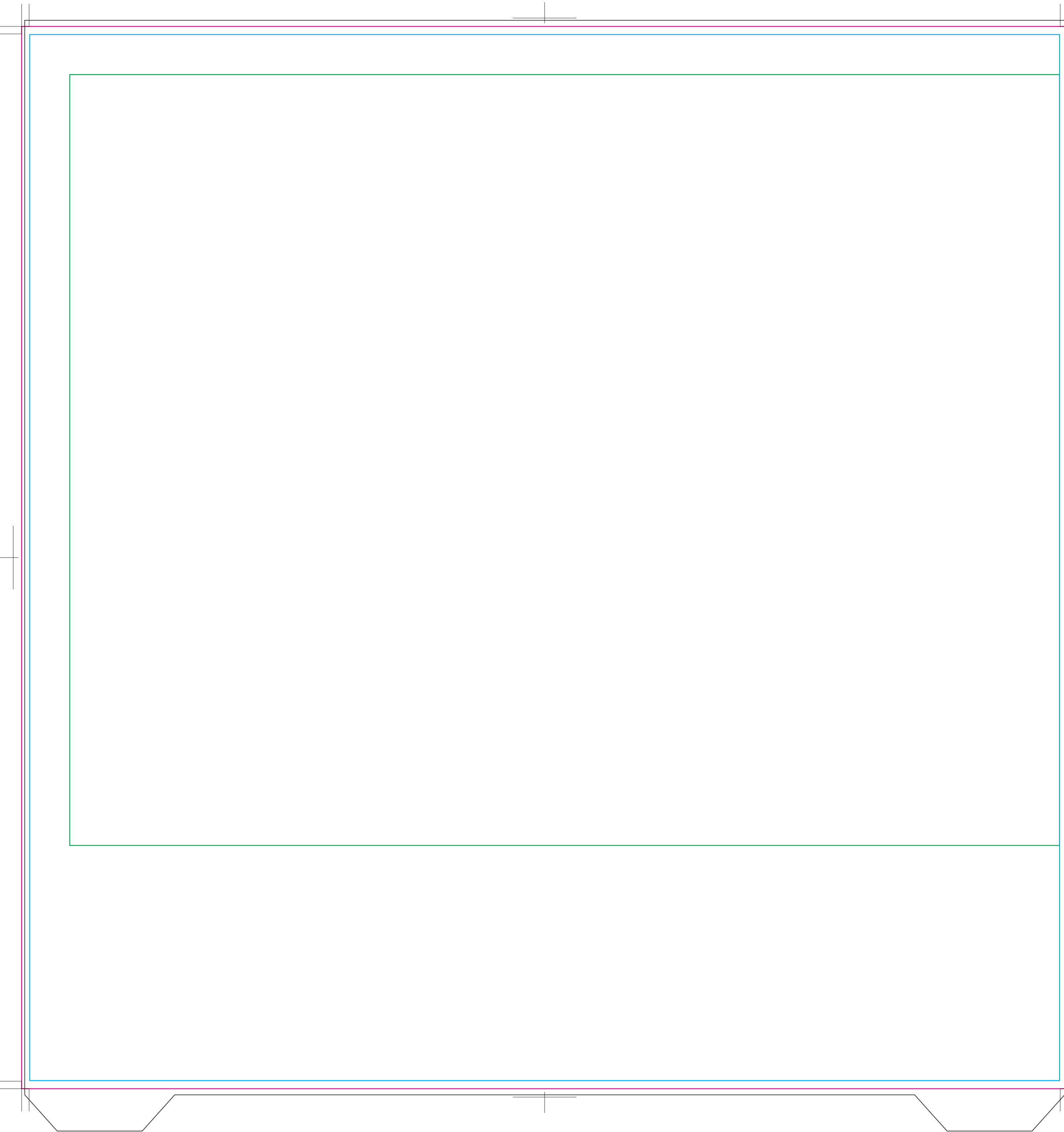
デザインエントリーシート②

応募者名：
コンセプト：

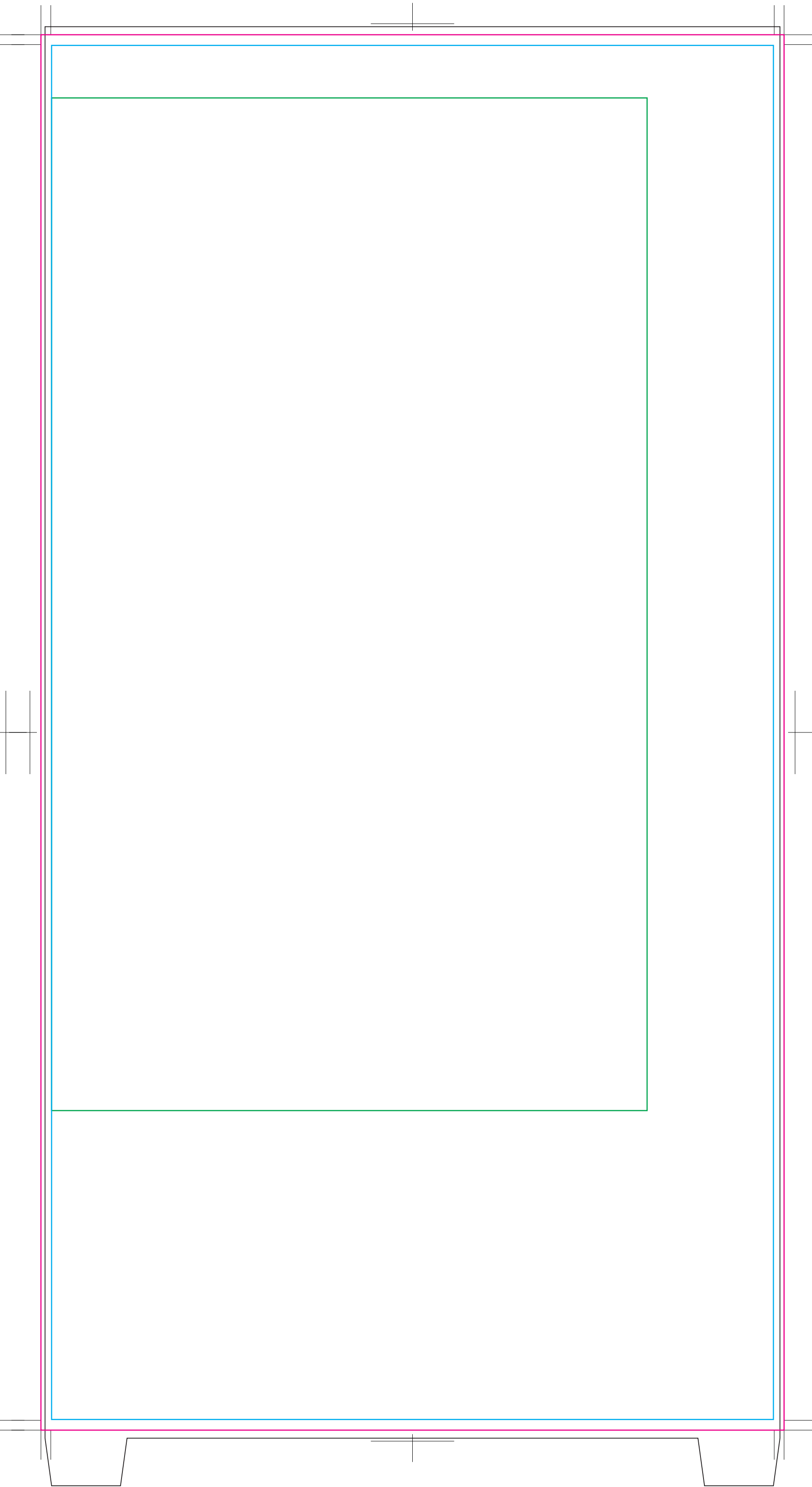
作品名：

GRAPHIC

サイドパネル（原寸サイズ）

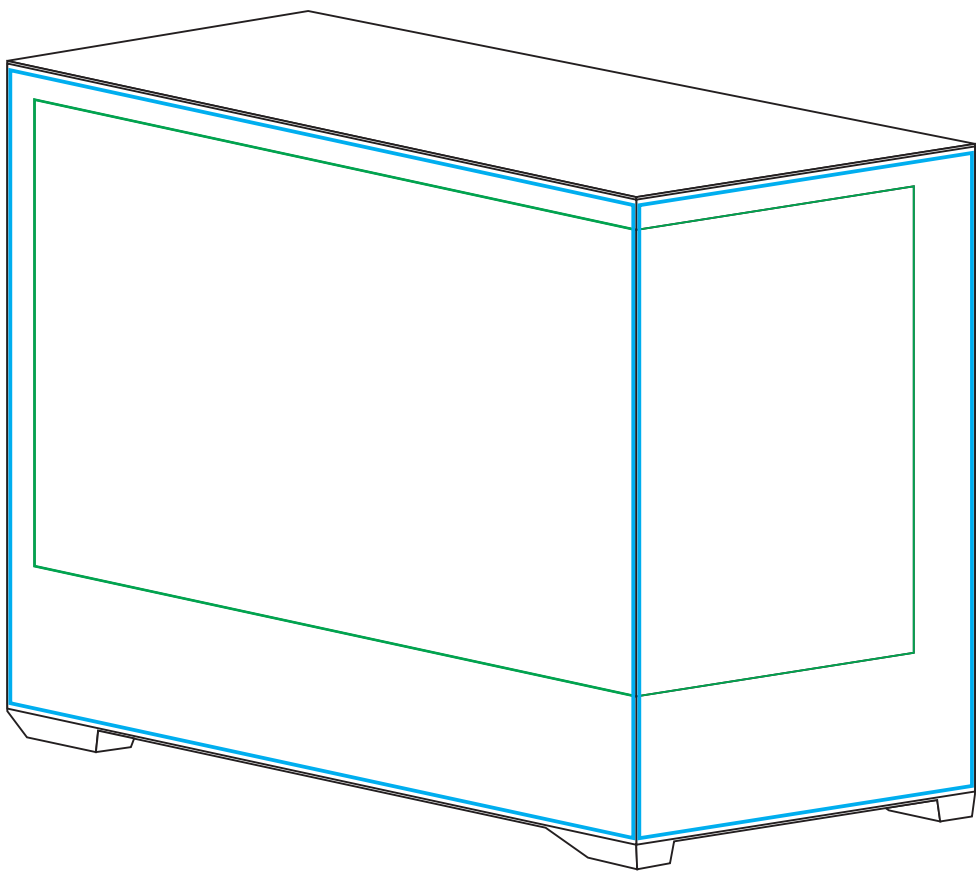


フロントパネル（原寸サイズ）



- 描画必須範囲
- 印刷範囲
- 透明可能範囲

組立イメージ
(20%サイズ)



デザインエントリーシート①

応募者名：

作品名：

コンセプト：

ビジュアル確認用 1 枚イラスト

※側面のみの 1 枚絵または、「側面 + フロント」を合わせた 1 枚絵を下記枠内に配置してください。枠内すべてが埋まっていなくても問題ございません。

デザインエントリーシート②

応募者名：
コンセプト：

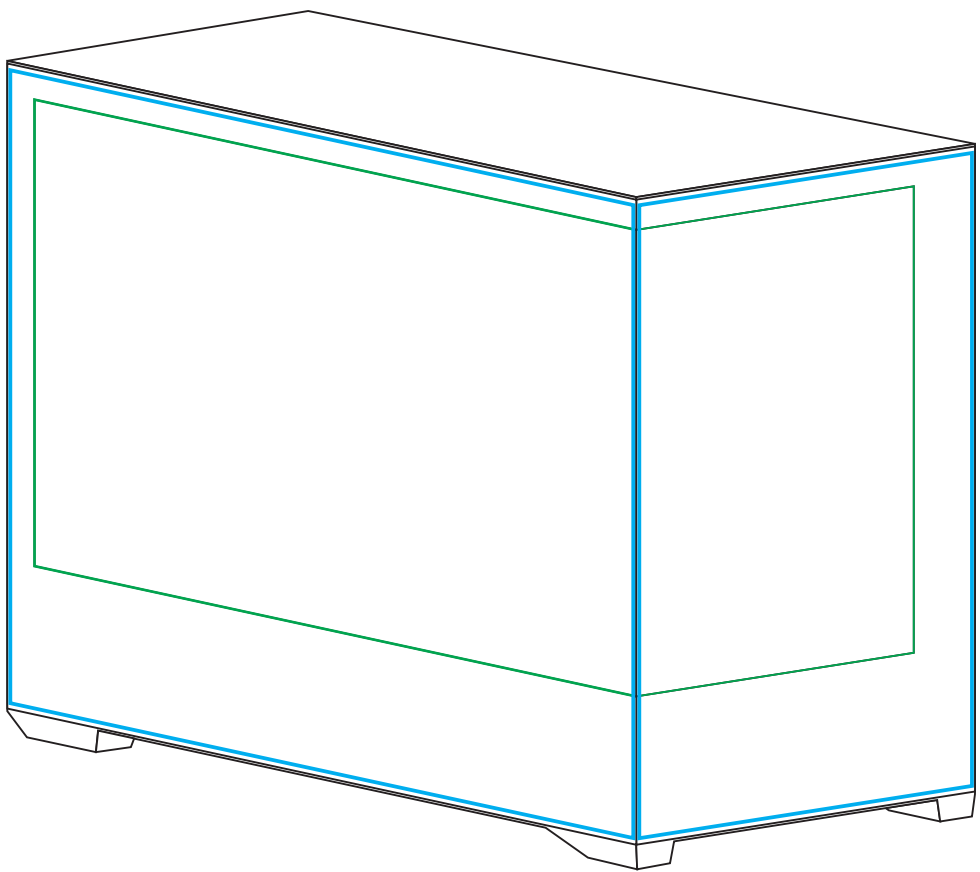
作品名：

サイドパネル（原寸サイズ）

フロントパネル（原寸サイズ）

- 描画必須範囲
- 印刷範囲
- 透明可能範囲

組立イメージ
(20%サイズ)



入稿データについて

サイドパネル

416 mm

426.6 mm

396 mm

308.5 mm

フレーム

フロントパネル

224 mm

426.6 mm

181.5 mm

308.5 mm

フレーム

ガラスパネル外形寸法

サイドパネル 横 416×縦 426.6mm
フロントパネル 横 224×縦 426.6mm
ガラス厚み 3mm

最大印刷可能範囲 (水色部分)

サイドパネル 横 412 × 縦 418.6mm
= 描画必須範囲 横 418.5×縦 425mm
フロントパネル 横 220 × 縦 418.6mm
= 描画必須範囲 横 226.5×縦 425mm

※フレーム部分に印刷可能ですが、本体カラーの不透明部分（黒もしくは白）となります。
ARGB ファンの光を透過する部分としない部分のデザインレイアウトにご注意ください。

透明部分印刷可能範囲

サイドパネル 横 396×縦 308.5mm
フロントパネル 横 181.5×縦 308.5mm

デザイン・配置レイヤー・提出について

- ・デザインは CMYK、解像度 300～350dpi で制作してください。
- ・デザイン対象のケースカラーは黒・白のいずれかとなります。
- ・「CMYK」レイヤーにデザインしてください。白版は「WHITE」レイヤーに配置し、
カラスウォッチ「白版」（黒色のスウォッチ）を選択ください。白版は網%指定・グラデーション可能です。
- ・テキストはアウトライン化して下さい。
- ・孤立点などの不要なオブジェクトは削除してください。
- ・応募提出時はデザインエントリーシート①・②を指定形式（JPEG/PNG/PDF）にて提出してください。
- ・一次選考通過者の方は選考通過ご連絡が到着後、レイヤー操作可能なデータ（PSD/AI/CLIP）を提出してください。
- ・応募時のファイル名は「応募者名」部分をご自身のお名前に直して提出してください。

白背景（WHITE レイヤー）について

・ガラスパネルへの印刷となるので「WHITE レイヤー」への不透明箇所作成が必要となります。

イメージ

CMYK レイヤー

WHITE レイヤー

印刷対象
(ガラスパネル)